



Das Zeichen von Qualität & Vertrauen

Tcpo2 ?

Die transkutane Sauerstoff- Partialdruck-Messung ist ein nicht invasives Verfahren zur Bestimmung des Sauerstoff- Partialdrucks an der Hautoberfläche sowie des systemischen arteriellen Sauerstoffpartialdrucks.

Einsatzgebiete sind die Verlaufsbeurteilungen bei peripherer arterieller Verchlusskrankheit, bei chronischer Veneninsuffizienz und Diabetes mellitus sowie bei Kollagenosen (Bindegewebserkrankungen) und entzündlichen Hauterkrankungen.

Klinische Anwendungsgebiete ergeben sich neben der phlebologisch /angiologischen Mikrozirkulations- Diagnostik in der Anästhesie und Intensivmedizin sowie der Atemphysiologie und Sportmedizin.

TSM-2 Die Sonde

Höchste Messgenauigkeit durch neuartiges Messverfahren.

Die nach der Erwärmung durch die Haut diffundierenden Sauerstoffmoleküle werden über einen Lichtleiter mit einem türkisfarbenen Licht angeleuchtet. Die dabei entstehenden roten Reflexionen werden von der Sonde aufgenommen und in einen Druck umgerechnet.

Das Photodynamische Messverfahren vereinfacht die Arbeit mit dem Gerät. Die Fehleranfälligkeit der Clark-Sonde und das regelmäßige erneuern des Elektolytes und der Membrane entfällt. Störfaktoren wie z.B Zahl und Dicke der Kathodendrähte, Membran material und -dicke, Elektrolytfüllung entfallen bei unserer Sonde.

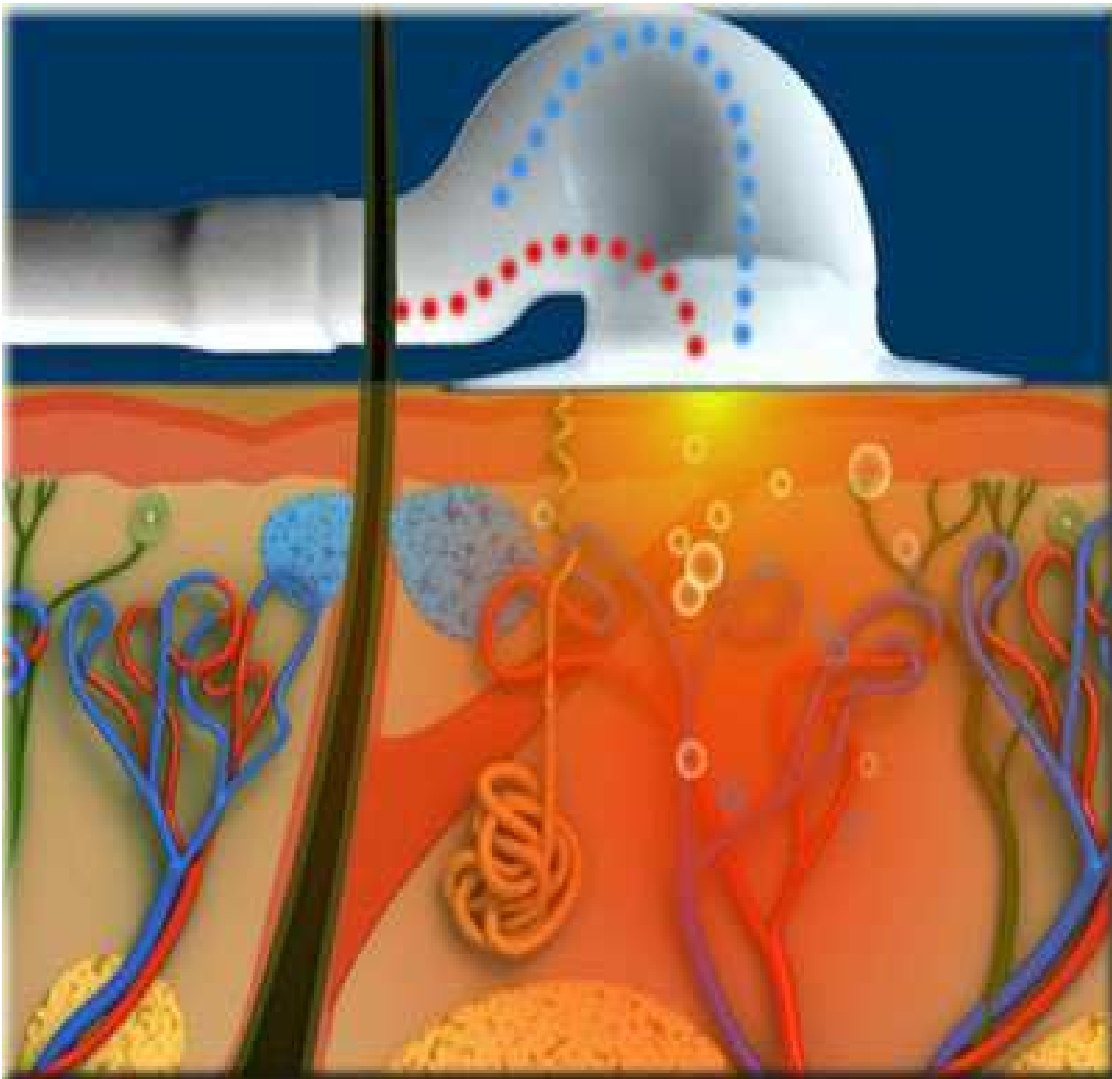
Dies verhindert Messfehler und spart Personalkosten.

Die neue Photodynamische Sonde verfügt über eine extrem kurze Antwortzeit bei Provokationen. z.B. Lagewechsel, Laufbandbelastung oder Sauerstoffinhalation. "Eine Messung ist keine Messung" diese Binsenweisheit kann mit unserem Gerät umgangen werden. Sie können immer zwei Messungen parallel durchführen und erhalten so einen besseren Eindruck über die Sauerstoffversorgung der Haut an der zu messenden Stelle.

Der neue Standard in der transkutanen Messung des Sauerstoff Partialdruckes
(tcpo₂).

***Für den klinischen Einsatz wie in der Niederlassung gleichermassen
geeignet. Das erste Sauerstoff Partialdruck Messgerät mit optischem
Messverfahren.***

Das bedeutet für Sie wesentlich niedrigere Personalkosten, da der Elektrolyt-
wechsel und das Bespannen entfällt.





Das Zeichen von Qualität & Vertrauen

Was ist NEU?

- >> sofort Betriebsbereit**
- >> automatische Eichung**
- >> automatische Kalibrierung**
- >> kein Bespannen**
- >> kein Elektrolytwechsel**
- >> kein Membranwechsel**
- >> kurze Messdauer**
- >> großes Display**
- >> Messverlauf drucken**
- >> zwei Messungen parallel**
- >> geringe Wartung**
- >> verschleißfreie Sonde**

Harald Kühnel
HK - MedizinProdukte
T: +49-2684-957390
F: +49-2684-957391
M: +49-175-1921448

E-Mail: hkmed@t-online.de
Web: www.hkmed.eu